

2022年1月7日

開業3周年記念 平日限定「オールインクルーシブプラン」が登場
スパ温浴やフィットネスジムなど館内の施設を利用可能
～THE THOUSAND KYOTO の魅力を体感できるホテルステイ～



2022年1月29日(土)に開業3周年を迎える京阪グループのフラッグシップホテル「THE THOUSAND KYOTO (ザ・サウザンド キョウト)」(京都市下京区・総支配人:井上 貴史)では、開業3周年を記念し、スパ温浴・フィットネスジムを始めとする THE THOUSAND KYOTO 館内の施設がご利用できる、平日限定の「オールインクルーシブプラン」をご用意いたしました。

本プランは2022年1月7日(金)～3月13日(日)の期間限定でご予約を承ります。「ウェルネス」や「アート」に関心があり、ホテルでゆったりと過ごされたい方におすすめのプランです。THE THOUSAND KYOTO の魅力を余すことなく堪能できるホテルステイをご体験ください。

■プラン概要

【予約期間】2022年1月7日(金)～3月13日(日)

【宿泊期間】2022年1月18日(火)～3月18日(金)チェックアウトまで

【客室タイプ】ザ・サウザンド・スイート

【プラン内容】THE THOUSAND KYOTO ご宿泊(3泊4日)

館内の施設:ミニバー/スパ温浴/ジム/アクティビティ(アートツアー・ヨガ)/レストラン・カフェ&バーを
オールインクルーシブでご利用可能。

【ご利用時間】チェックイン 15:00～ / チェックアウト ～12:00

【料金】平日(火・水・木)のみ:300,000円～(2名1室3泊、サービス料・消費税込) ※宿泊税は別途

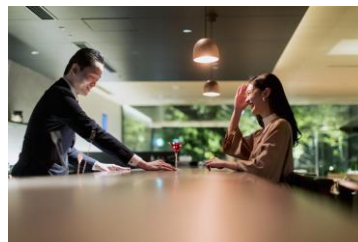
【予約先】<https://go-keihanhotelgroup.reservation.jp/hotels/keihan-thousand/plans/10043293>

【お問い合わせ】075-354-1000(ホテル代表 10:00～19:00)

過ごし方のご提案（一例）

◆1日目(火曜日)

メゾネットタイプのザ・サウザンド・スイートにてチェックイン。リビングスペースと寝室スペースがわかれていることや、キッチンスペースもあることから、長期滞在におすすめの客室です。チェックイン後は、カフェ&バーの「TEA&BAR」で非日常感を味わえる奥庭を眺めながら、ゆっくりとお茶を嗜むひとときをお過ごしください。夕食には「SCALAE(スカーラエ)」で自然派のイタリアンコース料理を満喫。その後はスパ温浴でリフレッシュを。



▲TEA&BAR

◆2日目(水曜日)

朝食後の午前中には、館内アートツアーを巡って感性を磨く豊かな時間を。観光に出かけた後の夕食には、隣接ホテルの京都センチュリーホテル「ラジョウ」ディナービュッフェでお好きなだけ、たっぷりご堪能ください。夕食後にはジムで一汗かいて気分転換。スパ温浴のストーンスパで1日の疲れを癒してください。



▲THE THOUSAND FITNESS

◆3日目(木曜日)

ホテルの朝食を満喫した後は、観光へお出かけ。帰館後、夕食には「KIZAHASHI(キザハシ)」で季節の食材を使った会席コースを。スパ温浴で疲れを癒した後は、客室ミニバーを嗜みながら旅の思い出を振り返ってみてはいかがでしょうか。



▲KIZAHASHI

◆4日目(金曜日)

朝一番、目覚めのモーニングヨガで心も体も健康に。気分がすっきりとした後はやさしい朝食でお腹を満たしてください。いざ充実した3泊4日の非日常から現実へと戻る時間へ。

※宿泊プランには上記内容のご利用を含んでおります。

一部内容の変更やキャンセルをご希望の場合は、別途お問い合わせをお願いいたします。

ご利用いただける館内施設（一部）

◆瞑想をテーマにした、五感に心地よいスパ

「THE THOUSAND SPA (ザ・サウザンド スパ)」

シンプルな空間に灯された光が心と身体をときほぐし、癒しのひとときを演出します。ホットバス、岩盤浴、サウナ(男性限定)のほか、タオルやアメニティも完備。日常を忘れ、静かに流れる音楽とともに、豊かな時間をお楽しみいただけます。



◆健康と美をサポートする充実した快適なフィットネス施設

「THE THOUSAND FITNESS (ザ・サウザンド フィットネス)」

筋力トレーニングや有酸素運動など、様々な種類の設備を導入したフィットネスジム。レンタル可能なウェアやシューズもご用意しています。京都駅から徒歩約2分という好立地のため、プライベートな休日だけでなく仕事帰りにもご利用いただけます。



◆イタリアンレストラン

「SCALAE(スカーラエ)」

未来に繋がる食文化を発信し、たくさんの『WOW!』(ワオ!)を創るレストラン。SCALAEとはラテン語で「階段」を意味する言葉。階段を登るように数々のWOW!が積み重なり、利用の度に新しい発見や、何度でも足を運びたいくなるよう、『WOW!』=美味しい・感動・驚き・サプライズ・喜び・嬉しさ・楽しさ・ワクワクなどを感ぜられるサービスと空間創りが行われています。



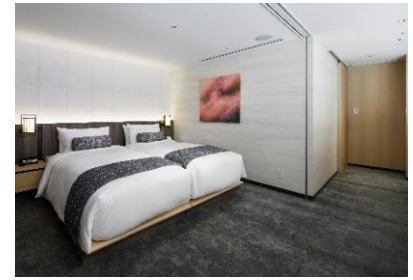
◆日本料理レストラン

「KIZHASHI(キザハシ)」

深山幽谷を思わせる眺めが魅力的な日本料理レストラン。シグネチャーである「出汁」は常にひきたてを使用しています。料理人との会話や、炭火の香りと熱気が魅力のカウンター席「割烹 KIZHASHI」では厳選された旬の食材を揃えたネタ箱から、お客様の望むものをお好みの調理法でご提供する割烹スタイルです。落ち着いた雰囲気テーブル席や庭園を臨む個室「OKUNOMA」もご用意。四季折々の美味なる料理をお楽しみください。



ザ・サウザンド・スイート



THE THOUSAND KYOTO 8・9階 2フロア吹き抜けとなるシグニチャー・スイートです。8階にリビング・ダイニング、9階にベッドルームがあり、広い空間でゆったりとお過ごしいただけます。やさしく光が差し込む窓から眺める、豊かな木々や京都タワーが特別なひとときを演出します。

THE THOUSAND KYOTO (ザ・サウザンド キョウト)

所在地：〒600-8216 京都市下京区東塩小路町 570 番
アクセス：J R 京都駅より東へ徒歩約 2 分
開業日：2019(平成 31)年 1 月 29 日(火)
階数：地下 1F～地上 9F (客室:3F～9F / 222 室)
H P：<http://www.keihanhotels-resorts.co.jp/the-thousand-kyoto/>



※写真は全てイメージです。

※当ホテルの新型コロナウイルス感染症拡大防止ガイドラインについてはこちらをご覧ください。

<https://www.keihanhotels-resorts.co.jp/the-thousand-kyoto/news/information/clean-and-safety-stay.htm>

<このリリースに関するお問い合わせ・ご取材のお問い合わせ>

京阪ホテルズ&リゾート株式会社

ザ・サウザンド キョウト 広報担当 / ブランド企画室

TEL : 075-351-0186 FAX : 075-343-3722

Email : press@keihanhotels-resorts.co.jp

