

PRESS RELEASE

報道関係者各位



2020年1月16日
京阪ホテルズ&リゾート株式会社
THE THOUSAND KYOTO
<ザ・サウザンド キョウト>

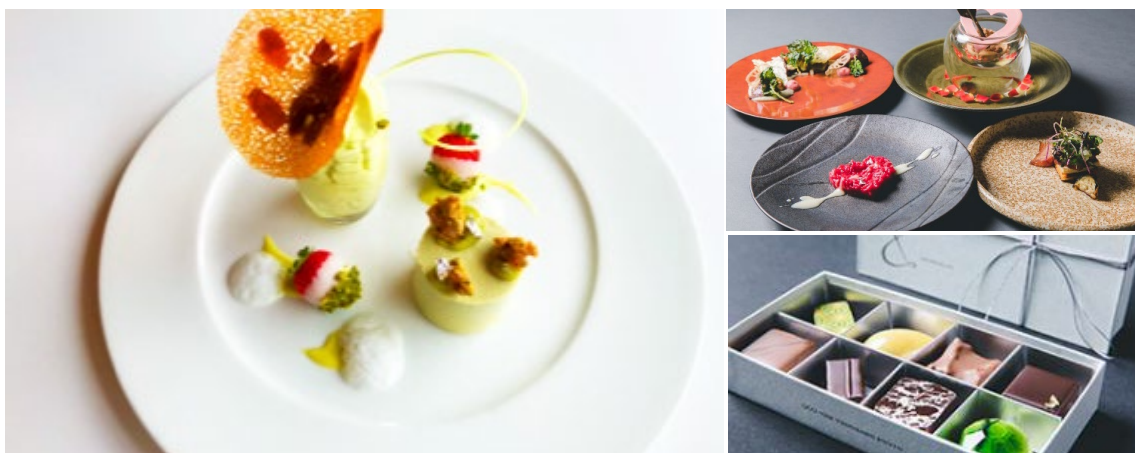
京阪グループのフラッグシップホテル 【 THE THOUSAND KYOTO 】

ザ・サウザンド キョウト

Valentine Special Week 世界一のパストリーシェフによる バレンタインイベントを開催！

バレンタイン期間限定のディナーコースやパフェも登場！

京阪ホテルズ&リゾート株式会社(本社:京都市下京区、社長:稲地 利彦)が運営する、京阪グループのフラッグシップホテル「THE THOUSAND KYOTO(ザ・サウザンド キョウト)」(総支配人:大塚 滋)は、2020年2月8日(土)~2月16日(日)の期間中、「Valentine Special Week」を開催いたします。



「Valentine Special Week」ではゲストパティシエを招致してのスペシャルイベントの開催や、レストラン特別メニューを販売いたします。

パティシエの世界大会「ワールド・パストリー・チーム・チャンピオンシップ」において、総合・個人部門ともに優勝経験を持ち、日本パティスリー界を牽引するパティシエ 五十嵐 宏(いがらし ひろし)氏による 1日限定のバレンタインイベントをイタリア料理「SCALAE」にて開催。

ランチ、ディナーではお料理と共に、世界各国のショコラを使用した五十嵐シェフによる特製デザートが堪能できる特別コース、ティータイムではデザートフルコースをご用意。グローバルに活躍する五十嵐シェフとイタリア料理「SCALAE」による食の饗宴をお楽しみください。

また、イタリア料理「SCALAE」では期間限定でバレンタインペアディナーを、カフェ&バー「TEA&BAR」では、いちごを贅沢に使用したパフェをチョコレート仕立てにしたバレンタイン特別メニューをそれぞれ販売いたします。

Valentine Special Week.1 バレンタインイベント「Hiroshi Igarashi〜La Rose des Japonais〜」



▲デザートイメージ

グローバルに活躍するパティシエ五十嵐 宏氏を招き、1 日限定のバレンタインイベントを開催いたします。

ペルー、エクアドル、マダガスカルなど世界各国の風味が異なるショコラを使用した特別デザートや、世界大会で優勝した作品“ピクシー”も味わえるコースをご用意。五十嵐シェフによるデザートの解説、ショコラの奥深さを学べるレクチャーもお楽しみいただけます。

■開催概要

開催日:2020年2月11日(火・祝)

店舗:THE THOUSAND KYOTO 2階 イタリア料理「SCALAE」カウンター席“SCALAE_PLUS”

定員:各回14名

※予約制

※全てお土産付き

※皆さま一齊にお料理の提供を始めさせていただきます。

<ランチ>

12:00~14:30 お一人様 10,000円

アミューズ/前菜/パスタ/デザート3品

<ティータイム>

15:00~17:00 お一人様 8,000円

世界大会で優勝した作品“ピクシー”を含むデザート5品コース


<ディナー>

18:00~21:00 お一人様 15,000円

アミューズ/前菜/パスタ/メイン(魚または肉料理)/ “ピクシー”を含むデザート5品

また、「SCALAE」テーブル席“SCALAE_MODERNA”では2月11日(火・祝)~14日(金)の期間中、ランチ・ディナータイムにて「パティスリー ラ・ローズ・ジャポネ」のデザートをご提供。

ワゴンサービス形式でお好きなだけ、お取り分けいたします。(追加料金 1,500円)

協力: 吉田産業株式会社  吉田産業株式会社 <http://www.yoshidasangyo.com/>
Yoshida Sangyo Corp.

■五十嵐 宏氏 プロフィール



▲画像中央

2001年開催「第6回クープ・デュ・モンド・ドゥ・ラ・パティスリーフランス本戦」にて個人2位、2010年開催「ワールド・ペストリー・チーム・チャンピオンシップ」味覚担当部門シェフとして日本代表チームに選出、日本人として初めて総合・個人部門共に優勝を果たすなど、パティシエの世界大会にて数多くの功績を残す。

マンダリンオリエンタル東京 エグゼクティブペストリーシェフ(総製菓長)を務めた後、自店「パティスリー ラ・ローズ・ジャポネ(現在は葛飾区亀有)」を開店。

2018年「クープ・デュ・モンド・ドゥ・ラ・パティスリー」日本代表チーム団長に就任するなど、日本パティシエ界を牽引する存在である。

Valentine Special Week.2 イタリア料理「SCALAE」～バレンタインペアディナー～



ビーツで赤く色づいたハートのリゾット、ハートのチョコレートデザートなど全9品コース。
乾杯用のグラスシャンパンも付いた、バレンタインのひとときにぴったりなディナーです。

期 間:2020年2月8日(土)～14日(金)

料 金:お二人様 23,140円

時 間:17:30～21:00

<メニュー>

アミューズ／生ハム／燻製した鹿ロースと冬野菜の温製サラダ／イカ墨を練り込んだタリオリーニ アンコウのフリットと人参のソース／リゾット “San Valentino”／軽いジェノバペーストをまとわせた魚 ペーシェマンテカートと蜂蜜で煮込んだラディッキオ／京のヒレ肉のロースト ジャガイモのパンケーキと玉ねぎとトリュフ ヴィネグレットであえたハーブサラダ／デザート2種

※乾杯用グラスシャンパン付

Valentine Special Week.3 カフェ&バー「TEA&BAR」 バレンタイン特別パフェや人気チョコレートBOX



パルフェ・オ・フーズ ～Parfait aux fraises Valentine Ver.～

いちごを贅沢に使用し、ミルフィーユを軽い口どけのクリームで包み込んだプレートスタイルのパフェに、バレンタイン期間は特別にチョコレートをトッピング。

いちごとチョコレートのマリージュをお楽しみください。

期 間: 2020年2月10日(月)～16日(日)

料 金: 2,800円

時 間: 10:00～22:00



好評発売中 ～THE THOUSAND Chocolate Box～

宇治抹茶、ほうじ茶、柚子、黒七味など京都らしい素材や、ジャスミンティーにチャイ、アールグレイといった“茶”フレーバーなど、「TEA&BAR」ならではのラインナップ。

ひとつ、ひとつパティシエが丁寧に作り上げる8種類のボンボンショコラアソートはバレンタインのプレゼントにおすすめです。

料 金: 2,593円(※消費税8%別)

時 間: 10:00～22:00

U R L: <https://www.keihanhotels-resorts.co.jp/the-thousand-kyoto/plan/000316.html>

■Valentine Special Week 概要

【バレンタインイベント「Hiroshi Igarashi〜La Rose des Japonais〜」】

開催日: 2020年2月11日(火・祝)

場 所: THE THOUSAND KYOTO 2階 イタリア料理「SCALAE」カウンター席“SCALAE_PLUS”

定 員: 各回14名 ※予約制 ※皆さま一斉にお料理の提供を始めさせていただきます。※お土産付

<ランチ>12:00~14:30 お一人様 10,000円 / <ティータイム>15:00~17:00 お一人様 8,000円

<ディナー>18:00~21:00 お一人様 15,000円

【バレンタインペアディナー】

期 間: 2020年2月8日(土)~14日(金)

料 金: お二人様 23,140円

時 間: 17:30~21:00

場 所: THE THOUSAND KYOTO 2階 イタリア料理「SCALAE」

【バレンタインパフェ ~Parfait aux fraises Valentine Ver.~】

期 間: 2020年2月10日(月)~16日(日)

料 金: 2,800円

時 間: 10:00~22:00

場 所: THE THOUSAND KYOTO 2階 カフェ&バー「TEA&BAR」

【THE THOUSAND Chocolate Box】

期 間: 販売中

料 金: 2,593円 (※消費税8%別)

時 間: 10:00~22:00

場 所: THE THOUSAND KYOTO 2階 カフェ&バー「TEA&BAR」

URL: <https://www.keihanhotels-resorts.co.jp/the-thousand-kyoto/plan/000322.html>

■THE THOUSAND KYOTO 概要



所 在 地: 〒600-8216 京都市下京区東塩小路町570番

アクセス: JR京都駅より徒歩約2分

開 業 日: 2019(平成31)年1月29日(火)

階 数: 地下1F~地上9F

客 室: 3F~9F 222室

【施設構成】

イタリア料理/日本料理/カフェ&バー/宴会場/チャペル/

ウェディングサロン/衣裳室/スパ/フィットネス/

美容室/フラワーショップ

※地下1F~地上3Fで京都センチュリーホテルと接続。

公式HP: <https://www.keihanhotels-resorts.co.jp/the-thousand-kyoto/>

※表示価格にはサービス料10%、消費税が別途かかります。(テイクアウト商品を除く。)

※仕入れの都合により、メニュー内容が変更となる場合がございます。

※写真は全てイメージです。

<このリリースに関するお問合せ・ご取材のお問合せ>

京阪ホテルズ&リゾート株式会社

ザ・サウザンド キョウト 広報担当/梅津・吉田

TEL:075-351-0186 FAX:075-343-3722

umetsu-m@keihanhotels-resorts.co.jp

yoshida-m@keihanhotels-resorts.co.jp

